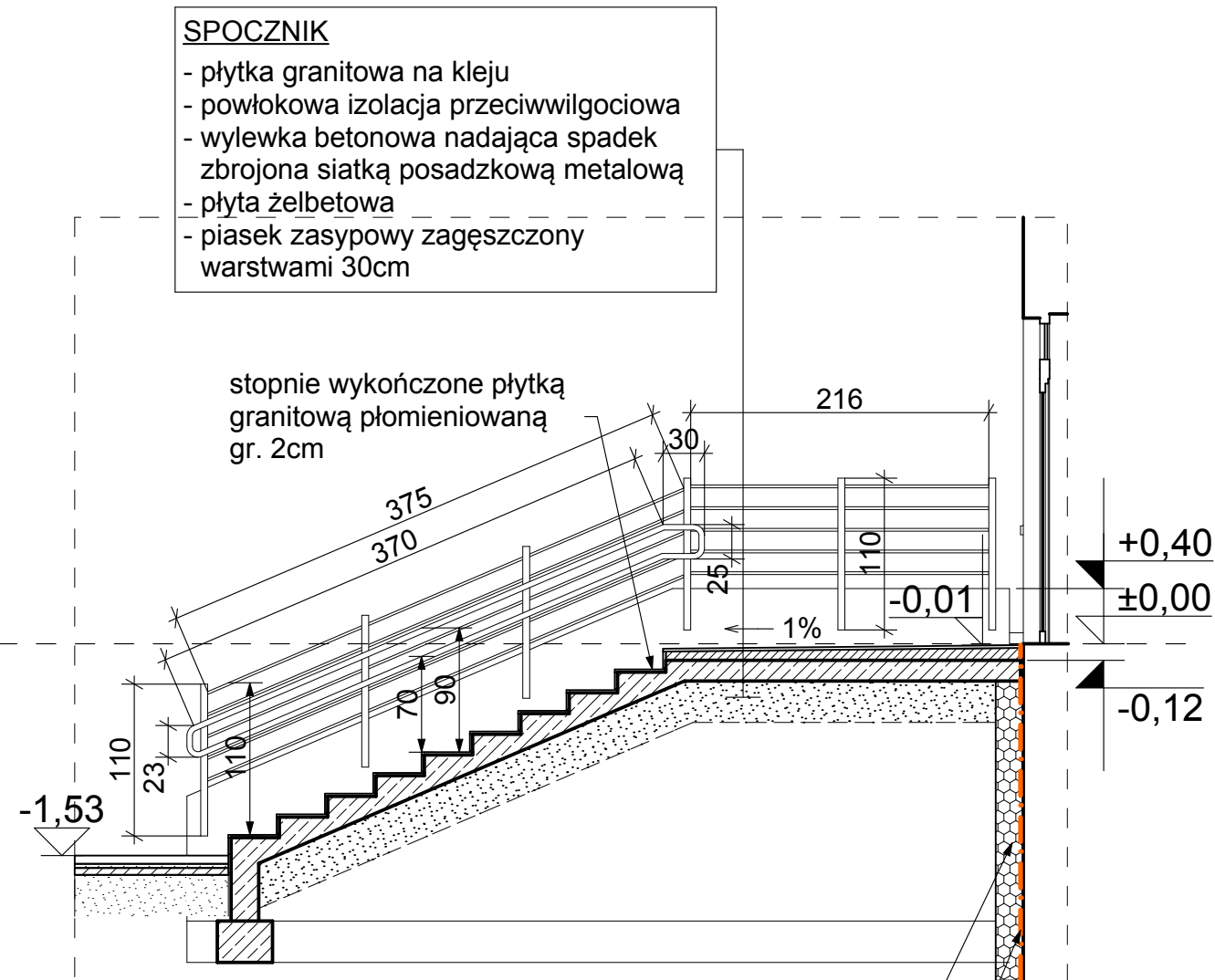


na szerokości projektowanych schodów wykonać izolację termiczną i przeciwwilgociową ściany cokołowej i piwnicznej - izolacja w systemie BSO



na szerokości projektowanych schodów wykonać izolację termiczną i przeciwwilgociową ściany cokołowej i piwnicznej - izolacja w systemie BSO

powłokowa pionowa izolacja przeciwwilgociowa

PB: Techniczny: Architektura			
PRZEKROJE SCHODÓW ZEWNĘTRZNYCH			
INWESTYCJA:	Przebudowa istniejących schodów zewnętrznych przy głównym wejściu do budynku urzędu gminy oraz montaż pionowego podnośnika dla osób niepełnosprawnych w ramach zadania: „Gmina Grzmiąca przyjazna osobom niepełnosprawnym”		
ADRES INWESTYCJI:	dz. nr 25/41, obręb 0013 Grzmiąca, Gmina Grzmiąca, ul. 1 Maja 7		
OPRACOWALI:		nr upr.	podpisy
ARCHITEKTURA gł. projektant:	mgr inż. arch. Miłosz STACHERA	11/ZPOIA/2005	
ARCHITEKTURA opracowała	mgr inż. arch. Anna BOCZAR	2/ZPOIA/OKK/2013	
 ul. Sowińskiego 24 , 70-236 Szczecin www.milo7.pl , pracownia@milo7.pl tel. 914319926 , kom. 608031884		DATA:	03.2023 rew. 00 z dn.
		SKALA:	1:50
		NR RYS.:	A/2